



## 技术参数

产品型号: OEM-KTJ001/002/003

泵头型号:KT15单通道泵头

滚轮数量:4

软管材质:硅胶管和Pharmed管

电机类型:交流同步电机

电机转速:15rpm, 30rpm, 60rpm

流量范围:0.0033-55.98mL/min

电机寿命:≤1000小时



## 流量数据

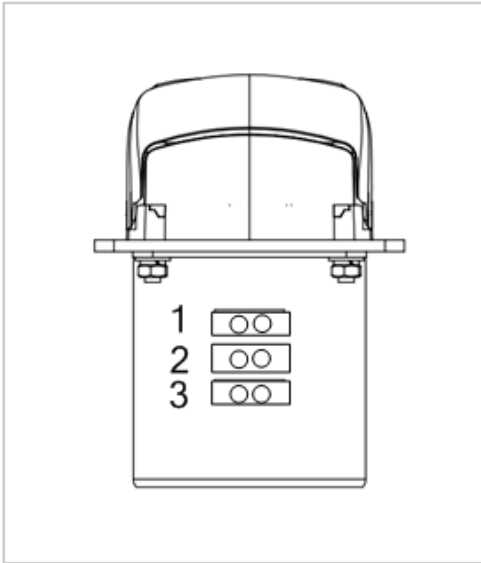
泵头型号	通道数	适用软管		毫升/转	转速范围(rpm)	流量范围(mL/min)	重量(kg)
		管号	内径×壁厚(mm)				
KT15	单通道	13#	0.8×1.6	0.033	0.1-600 (连续400rpm, 间歇600rpm)	0.0033~19.97	0.096
		14#	1.6×1.6	0.156		0.0156~93.42	
		19#	2.4×1.6	0.286		0.0286~171.6	
		16#	3.1×1.6	0.477		0.0477~286.32	
		25#	4.8×1.6	0.933		0.0933~560.04	

注意：流量数据是用水和硅胶管测试的。根据管的类型，使用时间，环境温度和批次公差等，可能会有不同。

## 电机参数

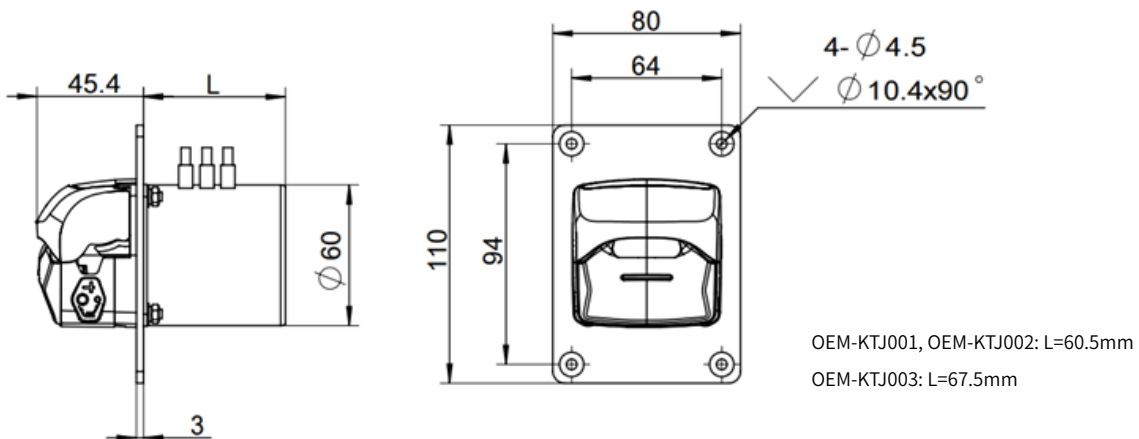
适用电源	AC220V/50Hz
电机类型	交流同步电机
消耗功率	OEM-KTJ001/002: 14W; OEM-KTJ003: 20W
电机转速	OEM-KTJ001: 15rpm(±10%); OEM-KTJ002: 30rpm(±10%); OEM-KTJ003: 60rpm(±10%)
温度条件	0-40°C
环境湿度	≤80%RH
工作环境	远离加热设备, 避免有灰尘、油雾、腐蚀性气体和强烈振动的地方。

## 线连接



- 输入AC220V
- 脚1和脚2连接电源, 电机顺时针(CW)运行。
- 脚2和脚3连接到电源, 电机逆时针运行(CCW)。

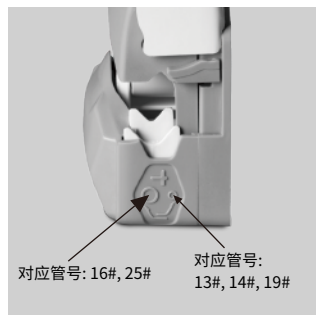
## 尺寸图(单位:mm)



## 软管安装步骤



1. 向上掀开泵头翻盖, 打开泵头。



2. 将管架调整到对应的位置  
安装软管。



3. 将软管放入泵头。



4. 向下合上泵头翻盖, 完成软管  
安装。

## 管卡位置



内部位置适用软管:13#, 14#, 19#

外部位置适用软管:16#, 25#

注意:如果软管支架处于内部位置,则适用于内径小的管子(13#, 14#, 19#),若使用更大的管子(16#, 25#),会降低流量和使用寿命。

如果软管支架在其外部位置,则适用于内径大的管子(16#, 25#),若使用较小的管子(13#, 14#, 19#),则软管可能会在泵头中漂移,并可能破裂。

## 如何调整试管架位置



将尖的设备(例如圆珠笔)指向下方的小凹处。

向下按压软管固定器至底部,将带尖头的设备向右或向左滑动,然后释放压力,钳口升至正确位置。

如果没有上升,请重复该步骤。

以相同的方式调节泵头另一侧的管架。